



5 Tage Die schönsten Gärten Norddeutschlands

Bremen mit Botanika – Herrenhäuser Gärten – Park der Gärten – Altes Land

Nächster Reisetermin
26.07. - 30.07.2026

Reisedauer
4 Nächte

Reiseart
Busreise

Reisepreis pro Person:
Ab 795.-€

Einleitung

Kommen Sie mit uns auf eine Reise durch die Welt der Pflanzen und Blumen! Der Norden Deutschlands besitzt eine unglaubliche Vielfalt an wunderschönen Gärten und Parks, die darauf warten, von Ihnen entdeckt zu werden. Freuen Sie sich auf strahlende Blumenarrangements, exotische Pflanzensammlungen, Tipps und Anregungen für Ihren eigenen Garten oder genießen sie einfach nur die idyllische Natur. Erleben Sie mit uns eine unvergessliche Reise zu Norddeutschlands grünen Oasen!

Reisedetails

1. Tag: Rostock – Pflanzen un Blumen – Bremen

Abfahrt in Rostock um 8.00 Uhr. Auf unserem Weg nach Bremen machen wir Halt in Hamburg. Mitten im Herzen der Stadt befindet sich die Parkanlage „Pflanzen un Blumen“. Prachtvolle Pflanzenrabatten, idyllische Bäche und kleine Seen sowie einzigartig angelegte Themengärten versprechen Ruhe und Erholung. Nach unserem Besichtigungsaufenthalt fahren wir nach Bremen zu unserem Hotel.

2. Tag: Bremen – Botanika

Heute lernen wir zunächst unseren Urlaubsort Bremen kennen. Eine Stadtführung macht Sie mit der Bremer Altstadt mit Dom, dem Roland, dem berühmten Denkmal der Bremer Stadtmusikanten und dem malerischen Schnoorviertel vertraut. Am Nachmittag besuchen wir die Botanika. In dem Naturerlebniszentrum inmitten des Rhododendron-Parks wird uns die farbenfrohe Vielfalt tropischer und subtropischer Pflanzen und Tiere präsentiert. Affen schwingen sich durchs Grün, Vögel fliegen frei umher, während die Otter und Koi-Karpfen im Wasser spielen und schwimmen. Dazwischen befindet sich mit insgesamt rund 3.500 Sorten die größte Rhododendronsammlung der Welt.

3. Tag: Herrenhäuser Gärten Hannover

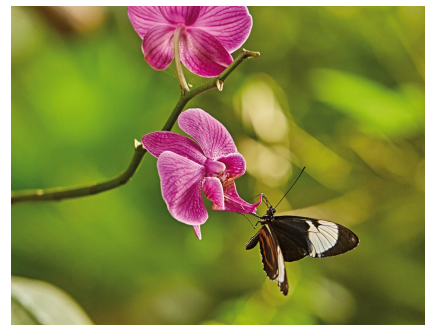
Nach dem Frühstück nimmt uns unser Kofahl-Reisebus heute mit nach Hannover. In der niedersächsischen Landeshauptstadt lassen wir uns durch die Herrenhäuser Gärten führen. Kernstück ist der Große Garten, der im 17. Jahrhundert entstand und bis heute weitgehend unverändert geblieben ist. Sorgfältig angelegte Lustgärten, Gemüse- und Anzuchtgärten, spektakuläre Fontänen und einen Irrgarten können Sie hier bestaunen. Nördlich davon liegt der Berggarten. Hier finden Sie Pflanzen aus aller Welt sowie Schauhäuser mit Orchideen, Kakteen und vielem mehr.

4. Tag: Blumenreich Wiesmoor – Park der Gärten

Heute besuchen wir zunächst das Blumenreich in Wiesmoor. In der Blumenhalle können Sie zwischen strahlenden Blumen und zwitschernden Vögeln spazieren, im Tropenbereich entspannen die Schildkröten unter Palmen und im Gartenpark finden Sie naturbelassene Blühwiesen und Themengärten. Eines der Highlights ist die bepflanzte Wasserorgel, die jede halbe Stunde Melodien spielt und dazu Wasserfontänen tanzen lässt. Nach der individuellen Besichtigung geht es weiter nach Bad Zwischenahn. Hier befindet sich der Park der Gärten, der so beeindruckend schön ist, dass man ihn mindestens einmal im Leben gesehen haben sollte. Auf 140.000 m² finden Sie 44 Mustergärten, die nach verschiedenen Themen gestaltet sind, wie z. B. ein Garten der Jahreszeiten, ein mediterraner oder ein Heilkräutergarten. Des Weiteren gibt es zahlreiche zum Teil international einmalige Pflanzensammlungen mit traumhaften Blütenmeeren und einem grandiosen Farbfeuerwerk sowie Beiträge zu Bäumen des Jahres, Vogel- und Insektenschutz uvm. Sammeln Sie Inspiration für den eigenen Garten zu Hause, erfahren Sie mehr über das Zusammenleben von Mensch und Natur oder lassen Sie einfach die Seele baumeln.

5. Tag: Bremen – Altes Land – Rostock

Nach dem Frühstück nehmen wir Abschied von Bremen. Auf unserem Rückweg machen wir noch einen Abstecher in das Obstparadies Norddeutschlands, das Alte Land. Auf einem Obsthof unternehmen wir eine Fahrt mit dem Obsthofexpress, erfahren Wissenswertes über die Ernte und dürfen an den Sortiermaschinen und Spezial-Lagerräumen einen Blick „hinter die Kulissen“ werfen. Anschließend erfolgt unsere Heimreise. Wir erreichen Rostock ca. 16.00 Uhr.



Unterkunft

Das „Maritim Hotel Bremen“ liegt zentral und dennoch ruhig zwischen Hauptbahnhof und Bürgerpark und macht zahlreiche Highlights der Stadt fußläufig erreichbar. Die gemütlichen Zimmer sind ausgestattet mit Bad mit moderner Regendusche, Telefon, Flachbild-TV, Klimaanlage und Zimmersafe. Im Hotel befinden sich außerdem ein Restaurant, Cocktailbar, Schwimmbad sowie gegen Gebühr Sauna (90 °C) und Fitnessbereich.

Leistungen

- Fahrt im modernen Kofahl-Luxus-Reisebus mit Bordservice und Reisebegleitung
- 4 Übernachtungen in Zimmern mit Bad mit DU/WC, Telefon und TV
- 4 x Frühstücksbuffet und 4 x Abendessen
- Besuch Planten un Blumen Hamburg
- Eintritte: Botanika Bremen, Herrenhäuser Gärten Hannover, Blumenreich Wiesmoor und Park der Gärten Bad Zwischenahn
- Führung durch den Großen Garten der Herrenhäuser Gärten
- Stadtführung Bremen
- Obsthofexpressfahrt mit Obsthofführung im Alten Land
- freie Nutzung des hoteleigenen Schwimmbads
- Kurtaxe
- Ausflüge laut Programm

Termine und Preise



Nächster Reiseternin: 26.07. - 30.07.2026

Unterkunft

Doppelzimmer Du/WC

Reiseart

Busreise

Preis p. P.

795,- €

Unterkunft

Einzelzimmer DU/WC

Reiseart

Busreise

Preis p. P.

890,- €

Informationen

Zusätzliche Informationen: Bitte nehmen Sie vor Buchung unsere Hinweise auf Seite 3 und 4, das Formblatt auf Seite 241 sowie unsere ARB auf den Seiten 242 und 243 zur Kenntnis. Diese Reise ist für Menschen mit eingeschränkter Mobilität nicht geeignet. Eintritts- und Besichtigungsgelder sind nur im Preis enthalten, wenn diese unter „Kofahl-Leistungen“ aufgeführt sind. Mindestteilnehmerzahl 25 (bis 30 Tage vor Abreise), durchschnittl. Gruppengröße 40 Teilnehmer/max. 48 Teilnehmer. Sie können jederzeit vor Reisebeginn von der Reise zurücktreten, es findet die Stornostaffel A gemäß Ziff. 5.1 ff. ARB Anwendung. Gültiger Personalausweis erforderlich.

Tel. 0381455076 | reisebuero@kofahl-reisen.de



Kofahl Reisen OHG

Gewerbeallee 14

18107 Elmenhorst/Lichtenhagen