



15 Tage Kurreise in Swinemünde – Kurhotel „Drei Inseln“

Nächster Reisettermin
05.10. - 19.10.2024

Reisedauer
14 Nächte

Reiseart
Busreise

Reisepreis pro Person:
Ab 1460.-€

Einleitung

Swinemünde liegt außergewöhnlich malerisch an der pommerschen Ostseeküste, an der nordöstlichen Spitze der Insel Usedom. Es ist eine Inselstadt, die im Norden von der Ostsee, im Osten vom Fluss Swine und im Süden vom Stettiner Haff umgeben wird. Die Stadt verteilt sich auf insgesamt 44 Inseln. Zu den größten Inseln gehören die Insel Wolin und die Insel Usedom. Ein Drittel der Insel Usedom gehört zu Polen. Der Großteil liegt auf deutschem Gebiet. Auf Usedom liegen auch das Zentrum der Stadt Swinoujście sowie der Kurortteil. Swinemünde ist heute einer der bekanntesten polnischen Badeorte an der Ostseeküste. In den dreißiger Jahren des 20. Jahrhunderts wurde Swinemünde auch zusammen mit den deutschen Nachbarorten Ahlbeck, Heringsdorf und Bansin die „Badewanne der Berliner“ genannt.

Vor Ort erwartet Sie ein feiner, breiter Sandstrand, der sich vom Westteil Swinemündes einschließlich des Kurviertels bis nach Bansin in einer Länge von 12 km erstreckt und durchschnittlich 40 m breit ist. Auch die hervorragende Wasserqualität und Europas längste Strandpromenade, die ebenfalls bis Bansin reicht, ziehen viele Erholungssuchende und Badeurlauber an.

Der Hafen, das Kurviertel und die zum Flanieren einladende Promenade bilden das Stadtbild von Swinemünde. Die natürlichen Heilwirkungen des Klimas, der Sole und des Moores bilden die Grundlage für das Gedeihen des Kurortes. Das Kurviertel der Stadt mit seinen typischen Villen im Bäderstil wird durch den 150-jährigen Kurpark mit seinen prächtigem alten Baumbestand vom Zentrum getrennt. Das Klima, die Lage und vor allem der herrliche bis zu 100 m breite Sandstrand haben Swinemünde zu einem bekannten Bade- und Kurort gemacht.

In der Innenstadt befindet sich im alten Rathaus das Seefahrts- und Fischereimuseum. Am linken Swineufer alte Festungsanlagen und am rechten Swineufer der 1857 erbaute Leuchtturm, der mit seinen 68 m der höchste Leuchtturm an der Ostseeküste ist.

Reisedetails

Das Kurpaket umfasst z.B.:

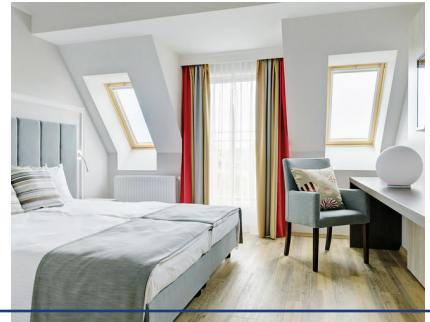
- * Elektrotherapien
- * Magnetfeldtherapie
- * Kryotherapie
- * Lasertherapie
- * Lichttherapie
- * Moor- und Fangopackungen
- * verschiedene Bäder
- * Wassergymnastik.

Zubuchbare Ausflüge vor Ort (gegen Aufpreis, Mindestteilnehmerzahl): Nationalpark Wollin, Kolberg, Danzig, Köslin und Stolp, Ostseebad Leba mit dem Slowinzischen Nationalpark.

Die Kurtaxe ist vor Ort direkt im Hotel zu zahlen! (ca. 1,50 € pro Tag)

Abfahrt: 10.00 Uhr Rostock ZOB

Rückankunft: ca. 17.00 Uhr Rostock ZOB



Unterkunft

Das 3-Sterne-Hotel „Drei Inseln“ (polnisch Trzy Wyspy) liegt im Zentrum vom neuen Bäderviertel von Swinemünde. Die Hotelanlage besteht aus drei miteinander verbundenen Gebäuden und liegt nur 150 m von der Promenade und ca. 300 m vom Strand entfernt.

Auf jeweils 5 Etagen bietet die Hotelanlage neben 150 Zimmern Rezeption, Lobby, Aufzüge, Sky Bar mit Meerblick-Terrasse, Restaurant, Speiseraum, ein modernes medizinisches Behandlungszentrum, sowie einen herrlichen Beautybereich inkl. Friseursalon. Zur weiteren Ausstattung zählen ein Wellnessbereich mit Hallenbad, Whirlpool und Saunalandschaft, sowie ein Kraft- und Fitnessraum. Die modern und komfortabel eingerichteten Zimmer verfügen über Dusche/WC, Föhn, Flachbildfernseher, Telefon, Internet, Kühlschrank mit Minibar, eine Sitzecke und einen Balkon. Bademäntel können gegen eine Gebühr von ca. 10,00 € pro Aufenthalt vor Ort ausgeliehen werden.

Leistungen

- Hin- und Rückfahrt Swinemünde
- Shuttle-Service vom Hotel „Interferie“ zum Hotel „Drei Inseln“ und retour
- 7 bzw. 14 x Übernachtungen in Zimmern mit DU/WC, Föhn, Flachbildfernseher, Telefon, Internet, Kühlschrank mit Minibar, Sitzecke und Balkon
- 7 bzw. 14 x Frühstücksbuffet und 7 bzw. 14 x Abendessen vom kalt-warmen Buffet
- 1 x deutschsprachige Eingangskonsultation
- 2 Kuranwendungen pro Werktag (Mo.–Fr.) nach Verordnung
- Freie Nutzung von Schwimmbad, Sauna und Whirlpool (außerhalb der Behandlungszeiten)
- freie Nutzung des Fitnessraums
- Freie Nutzung vom Hotelstrand (Sabbia Med Solarsystem)
- Kostenloser Safe im Zimmer
- Idea Spa deutschsprachige Gästebetreuung
- Idea Spa Vorteilskarte Swinemünde mit vielen Rabatten in Cafés und Geschäften

Termine und Preise



Nächster Reiseternin: 05.10. - 19.10.2024

Unterkunft

Doppelzimmer als EZ-Nutzung

Reiseart

Busreise

Preis p. P.

1970,- €

Unterkunft

Doppelzimmer Du/WC

Reiseart

Busreise

Preis p. P.

1460,- €

Informationen

Zusätzliche Informationen: Bitte nehmen Sie vor Buchung unsere Hinweise auf Seite 3 und 4, das Formblatt auf Seite 241 sowie unsere ARB auf den Seiten 242 und 243 zur Kenntnis. Diese Reise ist für Menschen mit eingeschränkter Mobilität nicht geeignet. Eintritts- und Besichtigungsgelder sind nur im Preis enthalten, wenn diese unter „Kofahl-Leistungen“ aufgeführt sind. Mindestteilnehmerzahl 25 (bis 30 Tage vor Abreise), durchschnittl. Gruppengröße 40 Teilnehmer/max. 48 Teilnehmer. Sie können jederzeit vor Reisebeginn von der Reise zurücktreten, es findet die Stornostaffel A gemäß Ziff. 5.1 ff. ARB Anwendung. Gültiger Personalausweis erforderlich.

Tel. 0381455076 | reisebuero@kofahl-reisen.de



Kofahl Reisen OHG

Gewerbeallee 14

18107 Elmenhorst/Lichtenhagen